

ESPECIFICACIONES

Altura de trabajo 17 m
 Altura de la plataforma 15 m
 Alcance horizontal 8,5 m
 Altura de articulación 7,4 m
 Ancho total (B) 2.26 m
 Longitud total (A) 7.68 m
 Altura recogida (C) 2.16 m
 Giro 355 grados
 Capacidad de la plataforma 250 kg
 Tamaño de la plataforma 0,85 x 1,45 m
 Distancia entre ejes (D) 2,03 m
 Peso 7050 kg
 Velocidad de conducción (recogida) 7 km/h
 Velocidad de conducción (elevada) 1,1 km/h
 Capacidad en pendientes 40%
 Radio de giro
 Interior 1,8 m
 Exterior 4,5 m
 Energía Diésel

MEDIDAS

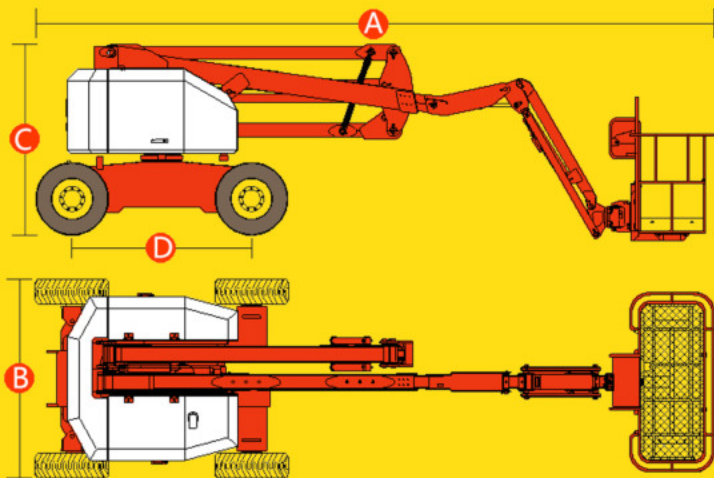
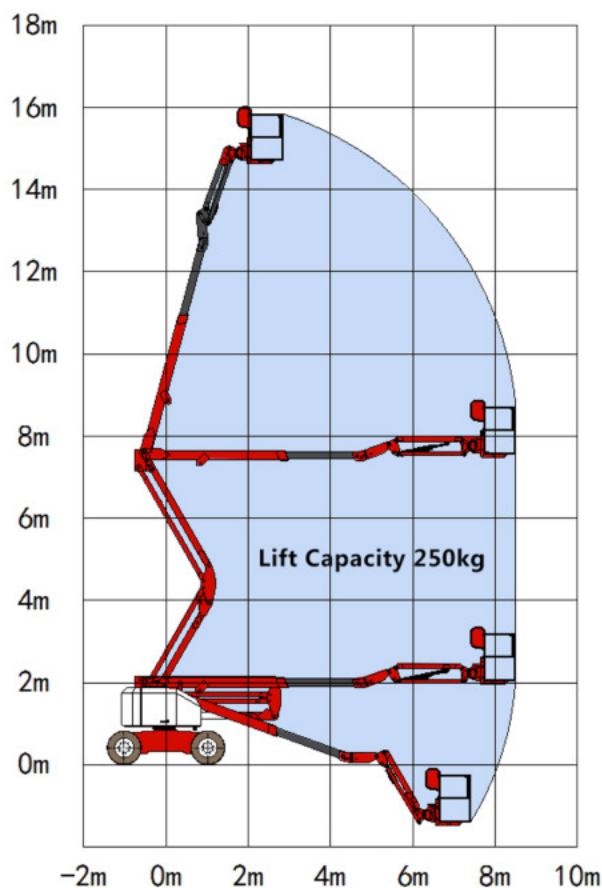


DIAGRAMA DE ALCANCE



CÓDIGO QR

ESCANEA Y CONTÁCTANOS



wa.link/b28z69

SERVICIO TÉCNICO



wa.link/zorbca

VENTA / ARRIENDO



wa.link/a6m2xt

SERVICIOS EXTERNOS
REPUESTOS



ABRIR APLICACIÓN DE
LECTOR DE CÓDIGO QR



APUNTA LA CÁMARA DE TU TELÉFONO
AL CÓDIGO QR Y ESCANÉALO



LA APLICACIÓN WHATSAPP INICIARÁ
Y PODRÁS CONTACTARNOS